

L'osso alveolare è una struttura dente - dipendente e pertanto, in seguito all'avulsione, avviene una inevitabile riduzione dimensionale ossea sia orizzontale che verticale inducendo cambiamenti che possono portare a problemi estetici e funzionali.

Come molti autori hanno dimostrato, a sei mesi dall'estrazione tale retrazione media è rispettivamente di 3,8 mm in larghezza e di 1,2 mm in altezza.



1. Frattura dell'elemento dentario



2. Dopo l'estrazione dell'elemento dentario si procede alla toilette accurata di tutti i residui di tessuti molli dell'alveolo.



3. Per prevenire il collasso dei tessuti molli e contrastare il riassorbimento osseo è stato utilizzato il biomateriale Alos Blocco fino a 2-3 mm dal margine gengivale libero.

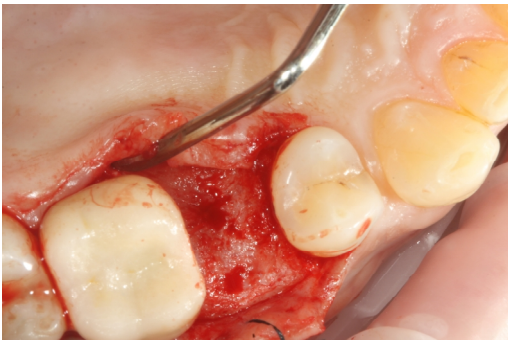
A copertura del biomateriale Alos è stato posizionato un culetto di collagene.



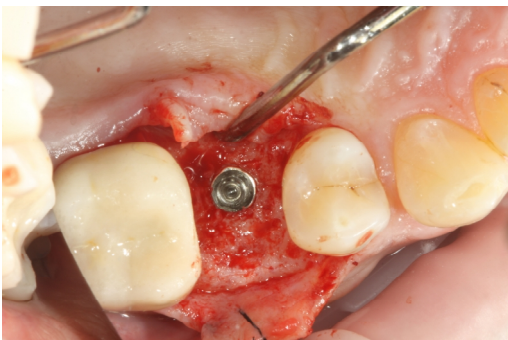
4. Sutura.



5. Come si presenta il sito a quattro mesi dalla rigenerazione.



6. All'apertura del lembo possiamo notare una buona struttura ossea rigenerata, il Biomateriale Alos Blocco si è totalmente riassorbito e non sono presenti residui non "riassorbiti".



7. Al fresaggio l'osso rigenerato si presentava di ottima qualità, il posizionamento dell'impianto è stato semplice e la stabilità eccellente.



8. Riposizionamento dei lembi e sutura.